

KOKU CIRŠANAS PUBLISKĀ APSPRIEŠANA

RĪGĀ, VALMIERAS IELĀ 2 (KADASTRA APZĪMĒJUMS 0100 038 0101)



OBJEKTS

Komercēku jaunbūves un esošo ēku pārbūve, Valmieras iela 2, Rīga.
Plāšetē redzamais būvniecības risinājums pēc publiskās apspriešanas beigām tālākajā projektēšanas gaitā var mainīties.

INFORMĀCIJA

Adrese: Rīga, Valmieras iela 2; (kadastra apzīmējums: 0100 038 0101);
Zemes īpašnieks un koku ciršanas ierosinātājs: SIA "Rīga Properties 2" (reģ. Nr. 40203199530),
Projektētājs: SIA "DUAL arhitekti" (reģ. Nr. 40203021187)

PAMATOJUMS

Rīgas domes Apstādījumu saglabāšanas komisijas 13.06.2022. sēdes protokols Nr. 24, 1.2.3.§

KOKU CIRŠANAS IEMESLS

Saistībā ar objekta "Komercēku jaunbūves un esošo ēku pārbūve", Valmieras iela 2, Rīga. (kadastra apzīmējums: 0100 038 0101), paredzēts cirst:
- 6 zirgkastaņas \varnothing 15 (celma caurmērs 22 cm), 20, 24, 39, 48, 51 cm
- 10 bērzu \varnothing 17/18 (celma caurmērs 35 cm), 20/26, 27, 29, 29, 34, 37/39, 41, 48, 58 cm
- 2 pilādžus \varnothing 17 (celma caurmērs 25cm), 31 cm
- 8 liepas \varnothing 25, 31, 43, 44, 45, 47, 48, 51 cm
- 5 kļavas \varnothing 37, 37, 38, 41, 50 cm
- 1 sarkano ozolu \varnothing 33 cm
- 1 ošlapu kļavu \varnothing 44 cm

Kokus paredzēts cirst saskaņā ar plānoto jaunbūvju izvietojumu un esošās apbūves demontāžu.

Saskaņā ar Rīgas domes 07.02.2006. saistošajiem noteikumiem Nr. 38 "Rīgas vēsturiskā centra un tā aizsardzības zonas teritorijas izmantošanas un apbūves noteikumi" grafisko karti "Rīgas vēsturiskā centra detalizētā teritorijas plānotā (atļautā) izmantošana" zemesgabals atrodas jauktas apbūves teritorijā, līdz ar to objekta būvniecība zemesgabalā ir pieļaujama.

Būvniecības ietveros paredzēta jaunu koku, krūmu stādīšana. Teritorijas apstādījumu risinājums precizējams tālākā projekta izstrādes stadijā.

IESPĒJA IZTEIKT VIEDOKĻUS UN PRIEKŠLIKUMUS

Publiskā apspriešana notiek no 05.07.2022. līdz 18.07.2022.

Rakstiskas atsauksmes (aptaujas lapas) lūdzam iesniegt (vai nosūtīt pa pastu) līdz 18.07.2022. šādās vietās: Rīgas domes Pilsētas attīstības departamentā Rīgā, Dzirnauvu ielā 140, vai jebkurā Rīgas pilsētas Apkaimju iedzīvotāju centrā, Rīgā (bezmaksas informatīvais tālrunis 80000800) (aptaujas lapas ievietot pasta kastē pie ieejas durvīm), vai elektroniski aizpildīt un nosūtīt portālā www.eriga.lv sadaļā "e-pakalpojumi privātpersonām" - "sabiedrības līdzdalība".

Pēc publiskās apspriešanas rezultātu apkopošanas Rīgas domes Pilsētas attīstības departaments ziņojumu par publiskās apspriešanas rezultātiem virzīs izskatīšanai Rīgas domes Apstādījumu saglabāšanas komisijas sēdē (informatīvais tālrunis 67181477, e-pasts: pad@riga.lv).

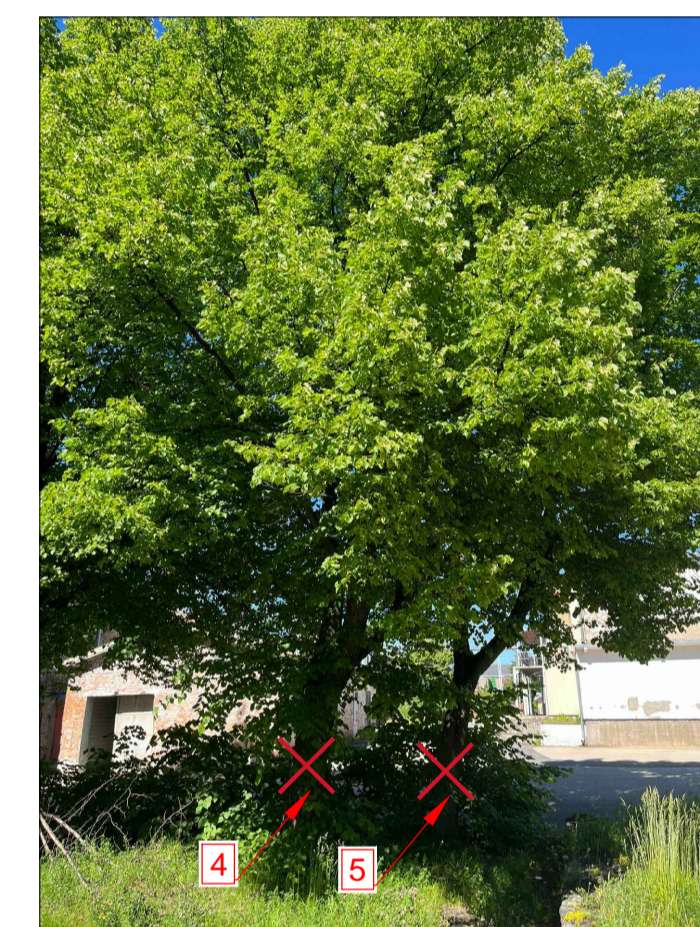
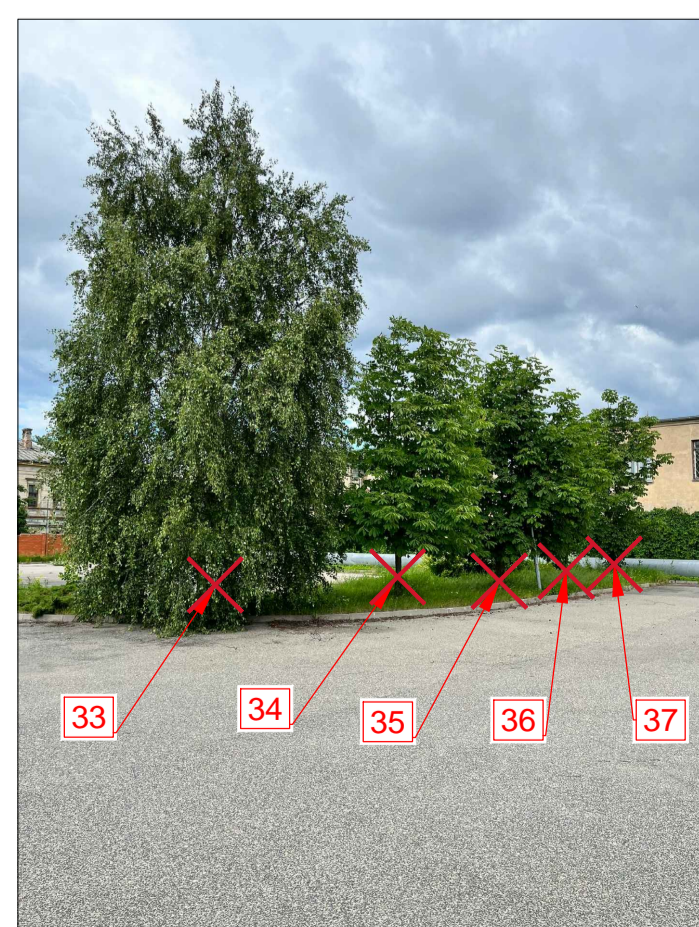
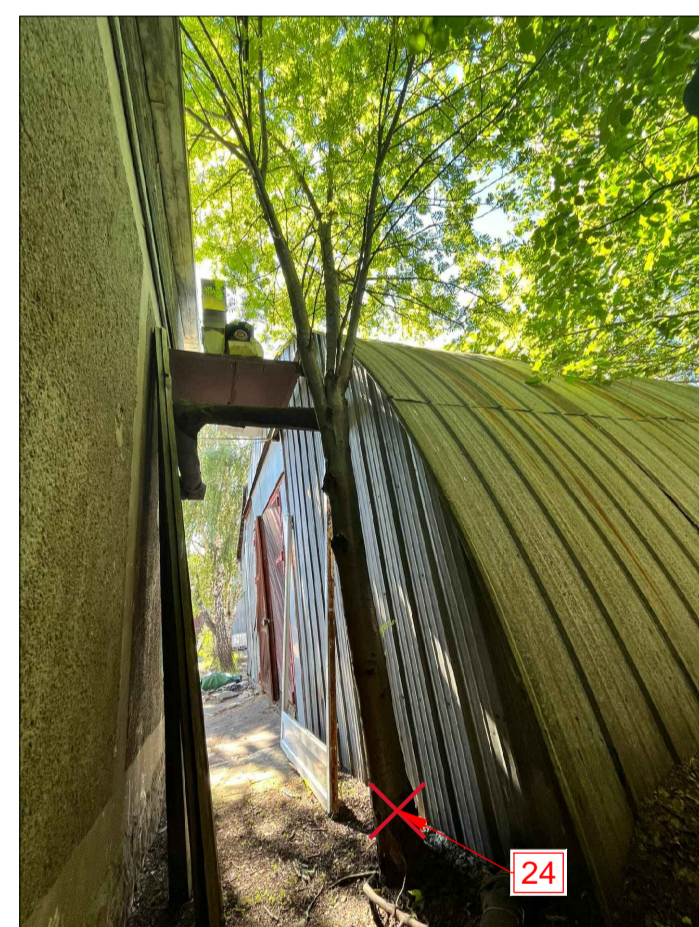
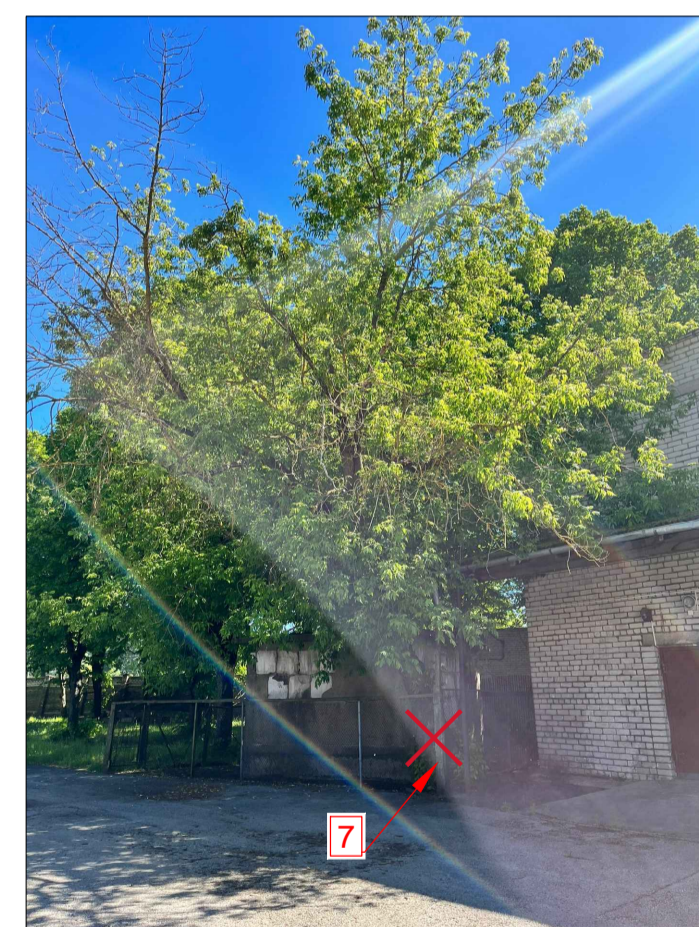
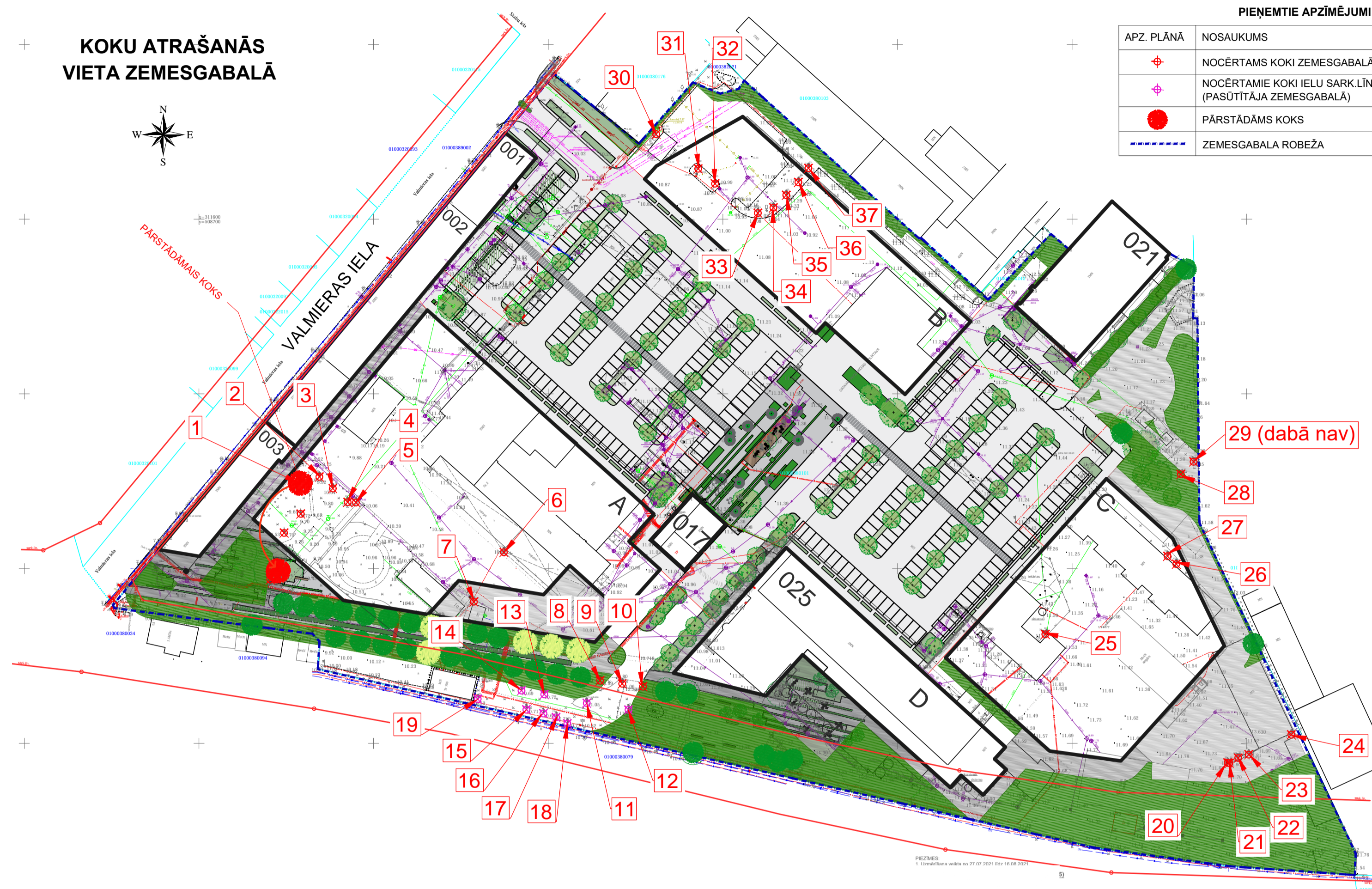
IEPAZĪTIES AR MATERIĀLIEM PAR PLĀNOTO KOKU CIRŠANU UN SAŅĒMT SĪKĀKU INFORMĀCIJU IESPĒJAMS:

1. Rīgas domes Pilsētas attīstības departamenta portālā www.rdpad.lv;
2. Rīgas pilsētas pašvaldības portālā www.eriga.lv;
3. Rīgas pilsētas Apkaimju iedzīvotāju centrā Rīgā, Brīvības ielā 49/53;
4. Pie koku ciršanas ierosinātāja SIA "Rīga Properties 2" pilnvarotās personas SIA "DUAL arhitekti" arhitekta Aleksandra Čepigusa Rīgā, Kalnciema ielā 40E, tālr. 26396468, e-pasts: info@dualarhitekti.lv.

TERITORIJAS VIZUALIZĀCIJA



KOKU ATRAŠANĀS VIETA ZEMESGABALĀ



PIENĒMIE APZĪMĒJUMI

APZ. PLĀNĀ	NOSAUKUMS
+	NOCĒRTĀMS KOKI ZEMESGABALĀ
+	NOCĒRTĀMIE KOKI IELU SARK.LĪN. (PASŪTĪTĀJA ZEMESGABALĀ)
●	PĀRSTĀDĀMS KOKS
---	ZEMESGABALA ROBEŽA

29 (dabā nav)